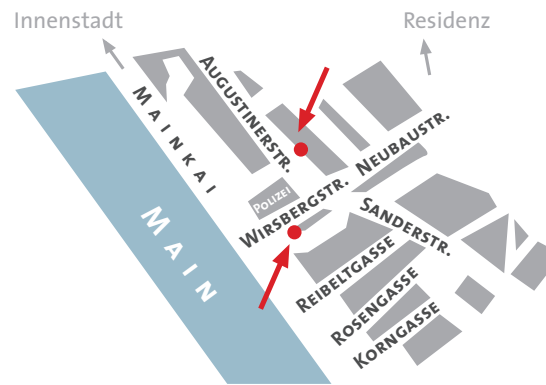


KONTAKTAUFNAHME

Umseitig finden Sie unsere Kontaktdaten für eine Terminvereinbarung. Sie können folgendermaßen Kontakt zu uns aufnehmen (Bitte vergessen Sie dabei nicht, eine Telefonnummer für einen Rückruf anzugeben):

- TELEFONISCH
- PER E-MAIL-FORMULAR AUF UNSERER HOMEPAGE (BETREFF: "ENTWICKLUNG")
- PER FAX



Straßenbahnlinie 1, 3, 5
Straßenbahnhaltestelle Neubaustraße



IHR ANSPRECHPARTNER

GEMEINSCHAFTSPRAXIS

DR. MED. M. KLEIN
DR. MED. K.-U. OEHLER
PETRA KREIENKAMP

Kinder- und Jugendpsychiatrie
Sozialpsychiatrische Praxis
Erwachsenenpsychiatrie
Neurologie

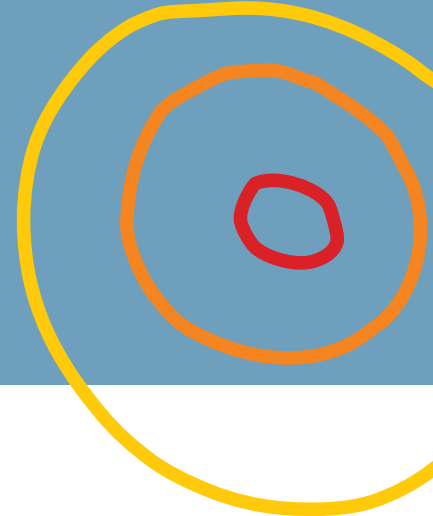
Wirsbergstr. 10 | 97070 Würzburg
Telefon 09 31. 32 29 66
Telefax 09 31. 32 29 68 8

Diagnostik- und Therapiezentrum:
Augustinerstr. 15 | 97070 Würzburg
Telefon 09 31. 45 25 18 50
Telefax 09 31. 45 25 40 75



www.klein-kreienkamp-oehler.de

IST DAS NORMAL? FRAGEN ZUR ENTWICKLUNG BIS ZUM SCHULEINTRITT



GEMEINSCHAFTSPRAXIS

DR. MED. M. KLEIN
DR. MED. K.-U. OEHLER
PETRA KREIENKAMP

www.klein-kreienkamp-oehler.de



WORUM GEHT ES?

Die Entwicklung eines Kindes verläuft sehr vielfältig. Oft entstehen bei den Eltern Unsicherheiten, ob sich ihr Kind altersgemäß und in guten Bahnen entwickelt. Eltern wünschen sich Hilfestellung und Beratung bei der Frage: Entwickelt sich mein Kind „normal“?

In unserer Spezialsprechstunde widmen wir uns Kindern vom Kleinkindalter bis zum Schuleintritt.

GERNE UNTERSTÜTZEN WIR SIE Z.B. BEI FOLGENDEN FRAGEN:

- Wie schläft mein Kind?
- Hat mein Kind Trennungängste?
- Wieviel Grenzen braucht mein Kind?
- Nässt mein Kind noch ein?
- Findet mein Kind Freunde?
- Kann sich mein Kind altersgemäß beschäftigen?
- Ist mein Kind schulreif?
- Wie gehe ich mit Wut und Trotz um?

WER SIND WIR?

Wir sind ein engagiertes Team aus Ärzten, Psychologen, Pädagogen und Sozialpädagogen, die sich der Sorgen und Probleme von Kindern und Jugendlichen annehmen.

WIE KÖNNEN WIR HELFEN?

- Diagnostik des allgemeinen Entwicklungsstandes
- Überprüfung und Bewertung auffälliger Verhaltensweisen
- Diagnostik kindlicher Störungsbilder
- Einschätzung und Beratung zu Schulreife und Schulbefähigung
- Beratung in Erziehungsfragen
- Beratung zu altersgemäßen Entwicklungsschritten
- Therapeutische Anleitung der Familien
- Medikamentöse Therapie
- Koordination und Vermittlung geeigneter Fördermaßnahmen in enger Zusammenarbeit mit Kindergärten, Schulen und anderen Stellen
- Möglichkeit der kontinuierlichen und langfristigen Behandlung

WAS MÜSSEN SIE ZUM TERMIN MITBRINGEN?

- Gelbes Untersuchungsheft
- Vorbefunde (wenn vorhanden) in doppelseitiger Kopie
- Krankenversicherungskarte
- Unser Anamnesebogen (kann von unserer Webseite heruntergeladen und – wenn möglich – vorab ausgefüllt werden)

WAS MÖCHTEN SIE BEI DEM TERMIN BESPRECHEN?

Das bereitet mir die größten Sorgen:

