

ERREICHBARKEIT

Umseitig finden Sie unsere Kontaktdaten für eine Terminvereinbarung. Sie können folgendermaßen Kontakt zu uns aufnehmen:

- telefonisch
- per E-Mail-Formular
- per Fax

Bitte vergessen Sie dabei nicht, eine Telefonnummer für einen Rückruf anzugeben!

NOTFALLREGELUNG FÜR KINDER UND JUGENDLICHE

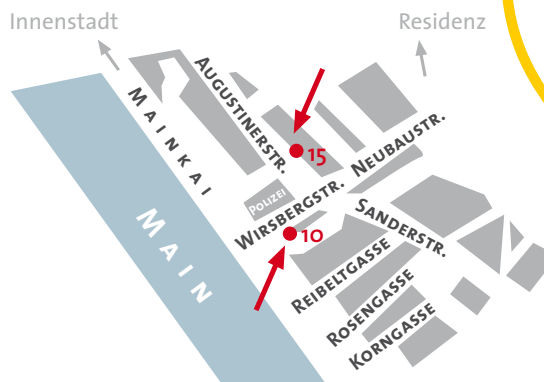
In dringenden Notfällen (akute Verschlechterung des Befindens) bieten wir eine Notfallsprechstunde an.

Bitte wenden Sie sich dazu telefonisch an die Anmeldung der Praxis.

REZEPTE

Sollten Sie ein neues Rezept benötigen, bitten wir Sie, uns ca. 2 Tage vorher Bescheid zu geben.

Bitte beachten Sie, dass wir ein Rezept nur ausstellen können, wenn ein persönlicher Arzt-Patienten-Kontakt im gleichen Quartal bereits stattgefunden hat und Ihre Versicherungskarte bei uns vorliegt.



IHR ANSPRECHPARTNER

GEMEINSCHAFTSPRAXIS

DR. MED. M. KLEIN
DR. MED. K.-U. OEHLER
PETRA KREIENKAMP

Wirsbergstr. 10 | 97070 Würzburg
Telefon 09 31. 32 29 66
Telefax 09 31. 32 29 68 8

Diagnostik- und Therapiezentrum:
Augustinerstr. 15 | 97070 Würzburg
Telefon 09 31. 45 25 18 50
Telefax 09 31. 45 25 40 75



www.klein-kreienkamp-oehler.de

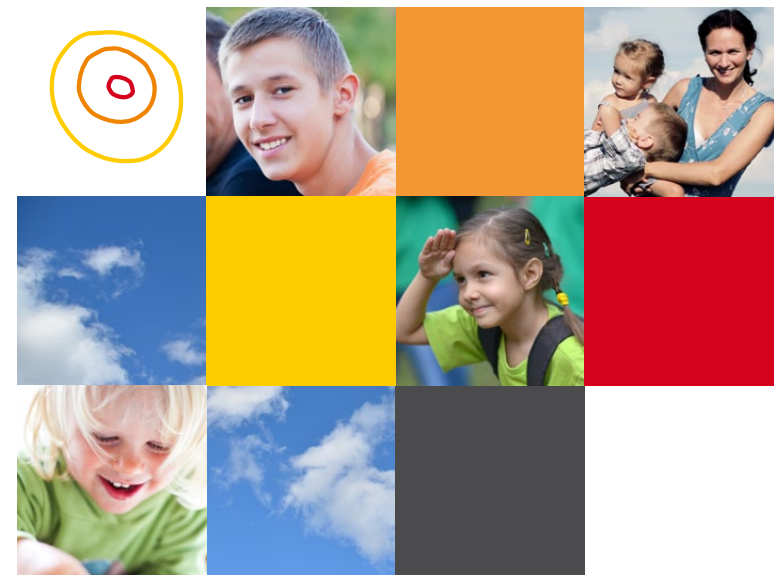


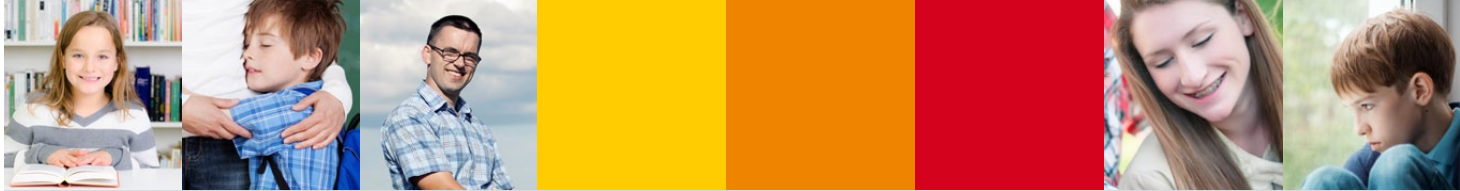
GEMEINSCHAFTSPRAXIS

DR. MED. M. KLEIN
DR. MED. K.-U. OEHLER
PETRA KREIENKAMP

SOZIALPSYCHIATRISCHE PRAXIS

FÜR KINDER,
JUGENDLICHE UND
IHRE ELTERN





INFORMATION FÜR NEUE PATIENTEN

Unser multiprofessionelles Team besteht aus unterschiedlichen Fachkräften wie z. B. Fachärzten/-innen, Psychologen/-innen, Diplompädagogen/-innen, Sozialpädagogen/-innen, Kinder- und Jugendlichenpsychotherapeuten/-innen und medizinischen Fachangestellten.

Unser Angebot zeichnet sich daher sowohl durch große Vielfalt in den Untersuchungs- und Behandlungsmethoden als auch durch Spezialisierung aus.

WER KANN ZU UNS KOMMEN?

Wir behandeln Kinder und Jugendliche bis zum 21. Lebensjahr und ihre Eltern bzw. Bezugspersonen.

Jeder Mensch hat von Geburt an in jedem Alter bestimmte Entwicklungsaufgaben zu bewältigen. Bisweilen sind Kinder und Jugendliche aus verschiedenen Gründen mit diesen Aufgaben überfordert, was zu einer Vielzahl von Sorgen und Veränderungen führen kann:

- Probleme in der **Schule oder Ausbildung** (Leistungsschwierigkeiten, Überforderungsgefühle etc.)
- Schwierigkeiten mit **anderen Menschen** (Familie, Freunde, Lehrer etc.)
- Veränderungen in den **eigenen Gefühlen** (Ängste, Traurigkeit, Wut), in den **Gedanken** oder im **Verhalten**

INFORMATIONEN FÜR ELTERN

Sie können Ihr Kind telefonisch oder persönlich in der Praxis anmelden.

Zur **Erstvorstellung** bringen Sie bitte folgende Unterlagen mit:

- Krankenversichertenkarte
- Ggf. Überweisungsschein vom Kinder- oder Hausarzt
- Zeugnisse
- Evtl. vorhandene Vorbefunde
- Gelbes Untersuchungsheft
- Ausgefüllter Anamnesebogen (gibt es zum Ausdrucken auf unserer Homepage)

Bitte beachten Sie:

Eine Behandlung in unserer Praxis setzt das Einverständnis aller sorgeberechtigten Personen voraus. Bei getrennt lebenden oder geschiedenen Eltern holen Sie bitte schon **vor** der Behandlung ein schriftliches Einverständnis des anderen Elternteils ein.

INFORMATIONEN FÜR JUGENDLICHE UND JUNGE ERWACHSENE

Auch Jugendliche und junge Erwachsene können sich an uns wenden, wenn sie das Gefühl haben, mit Sorgen und Problemen nicht zurecht zu kommen.

Ab einem bestimmten Alter geht dies auch ohne Einverständnis der Eltern. Unsere **ärztliche Schweigepflicht** gilt dabei auch gegenüber den Jugendlichen.

ANGEBOT UNSERER PRAXIS

- Ausführliche psychologische Diagnostik (Begabungs-, Teilleistungs-, Aufmerksamkeits- und Emotionaldiagnostik, störungsspezifische Diagnostik)
- Psychoedukation
- Psychotherapeutische Beratung
- Übende Verfahren
- Gutachten (§35a, Teilleistungsstörungen)
- Netzwerkarbeit, d.h. Kontaktabahnung zu Beratungsstellen, Schule, Schulpsychologen, Jugendamt, Kliniken etc.

Alle Mitarbeiter/-innen der Praxis stehen unter der ärztlichen **Schweigepflicht**. Ohne Ihr ausdrückliches Einverständnis geben wir keine Informationen weiter. Dies gilt auch für Behörden wie Schule, Jugendamt oder Gericht.

